

EDM NITI-FEILENSYSTEM



HyFlex EDM – OGSF-Sequenz

Nehmen Sie die Kontrolle in Ihre Hand

 **COLTENE**

HyFlex EDM

Überragend bruchfeste Feilen für mehr Sicherheit bei der Behandlung

HyFlex EDM-Feilen haben eine einzigartige Oberfläche und zeichnen sich durch ihre Haltbarkeit und hohe Bruchfestigkeit aus. Erreicht wird dies durch ein neuartiges Herstellungsverfahren mit Funkenerosionstechnik (EDM, Electric Discharge Machining). Außerdem werden die HyFlex-Feilen aus Nickel-Titan-Legierung bei der Herstellung einer **Controlled-Memory-Thermobehandlung** (CM) unterzogen.

Die gänzlich außergewöhnliche Kombination von Flexibilität und Bruchfestigkeit ermöglicht die Reduzierung der benötigten Anzahl von HyFlex EDM-Feilen für die Reinigung und Formgebung bei Wurzelkanalbehandlungen, ohne Kompromisse bei der Erhaltung der Wurzelkanalanatomie eingehen zu müssen. Wie Edelstahlfeilen können auch HyFlex EDM-Feilen vorgebogen werden. Dies ist speziell bei gekrümmten Wurzelkanälen ein entscheidender Vorteil, der eine Stufenbildung vermeidet.

Mehrmals sicher regenerierbar

Das Rückstellverhalten ermöglicht eine Sichtkontrolle nach dem Autoklavieren und die mehrfache Verwendung



✓ Kann sicher wiederverwendet werden



✗ In Gegenrichtung gedreht (verwerfen)

HyFlex EDM NiTi-Feilen haben ein eingebautes Formgedächtnis (Shape Memory). Sie vermeiden Stress bei der Aufbereitung durch Veränderung ihrer Spiralform. Diese Veränderung kann schnell durch Autoklavieren rückgängig gemacht werden. Die Instrumente nehmen dabei wieder ihre ursprüngliche Form an und ihre Ermüdungsbeständigkeit wird regeneriert.

Sollte die Feile sich nach der Wärmebehandlung nicht wieder zurückstellen, ist sie plastisch verformt, wodurch sich die Bruchgefahr erhöht. Diese Feile sollte nach optischer Kontrolle nicht weiter verwendet werden.



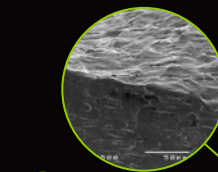
Vorsterilisiert

Sofort einsetzbar



Hervorragende Bruchfestigkeit

Sichere Behandlung dank der einzigartigen gehärteten Oberfläche



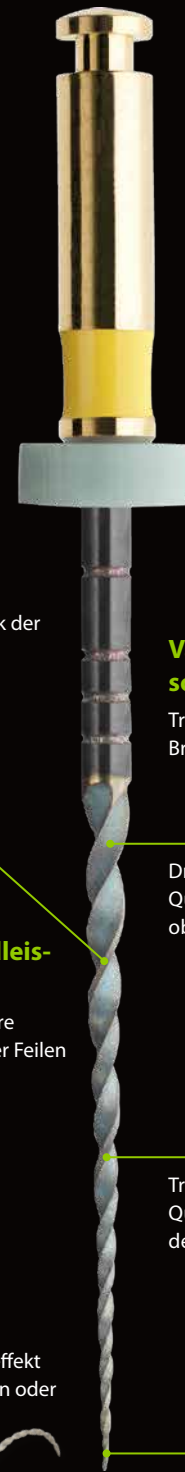
Exzellente Schneidleistung

Ermöglicht eine schnellere Aufbereitung mit weniger Feilen



Hochflexibel und vorbiegbar

Gleichmäßige, zentrierte Aufbereitung dank kontrolliertem Rückstelleffekt senkt das Risiko für Stufen oder Perforationen



Variables Querschnittsdesign

Trägt zur hohen Bruchfestigkeit bei

Dreieckiger Querschnitt oben

Trapezförmiger Querschnitt in der Mitte

Quadratischer Querschnitt an der Spitze



OGSF-Sequenz

Die neuen HyFlex EDM-Feilen –
Konzipiert für die Anwendung als Sequenz

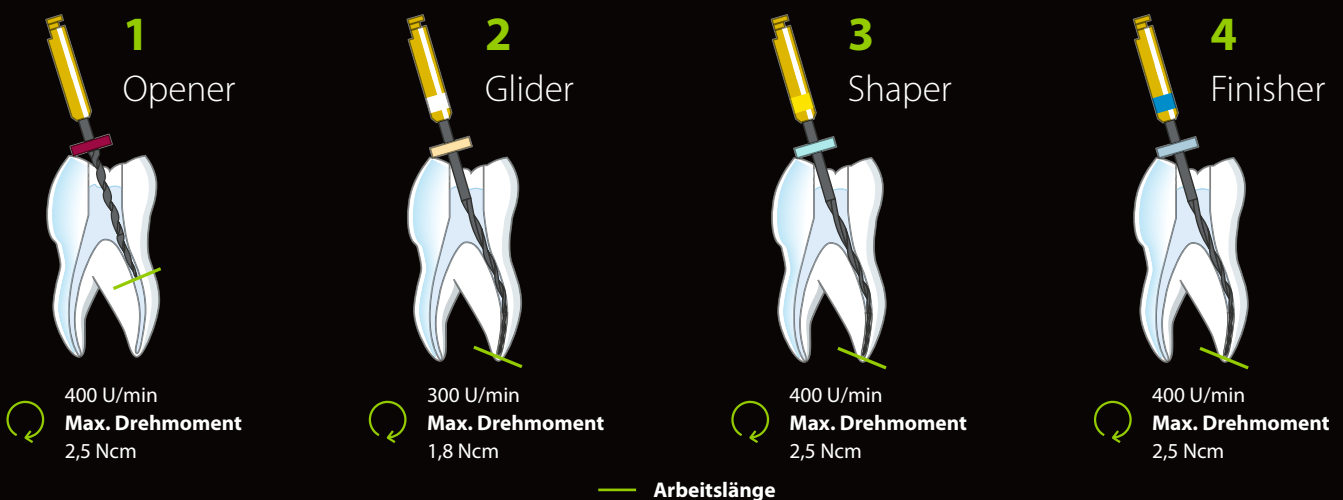
**Sagten Sie „schnell und sicher“?
Entdecken Sie die neue Sequenz-Lösung!**

Das HyFlex EDM-Feilensystem bietet eine maßgeschneiderte Lösung für die zügige und zuverlässige Aufbereitung von einfachen sowie komplexen Wurzelkanalanatomien. Untersuchungen zeigen, dass durch die Anwendung von Checklisten und die Einhaltung von Standardverfahren die Reproduzierbarkeit und Sicherheit erhöht werden. Basierend auf diesen Erkenntnissen bietet COLTENE die neuen HyFlex EDM-Feilen an, die nach einem einfachen Protokoll als Sequenz eingesetzt werden können.

Die neue HyFlex EDM OGSF-Sequenz umfasst einen neuen Orifice Opener und eine Glidepath-Feile zur Erstellung des Gleitpfades sowie eine Shaping-Feile zur Ausformung des Wurzelkanals über seine gesamte Länge. Das vorgegebene Behandlungsprotokoll macht die Aufbereitung einfach und sorgt für eine kurze Lernkurve. Aufgrund der optimierten Überstimmung der Spitzengrößen und Taper, die gemeinsam mit Prof. Pedullà entwickelt wurden, bieten die Feilen ein gleichmäßiges Gefühl beim Wechsel von einer Feile zur anderen – damit Sie die Kontrolle über die Behandlung behalten.

Merkmale und Vorteile

- Effiziente Behandlung mit exzellenter Schneidleistung
- Hohe Bruchfestigkeit und Flexibilität
- Zentrierte Kanalaufbereitung
- Nur eine Aufbereitungsfeile
- Steriler Blister
- 2 Längen: 21 mm und 25 mm



Bestellinformationen

Aufbereitung

HyFlex EDM OGSF Set, 4 Stk.	21 mm	25 mm
OGSF-Sequenz	60036141	60036142
HyFlex EDM OGSF Refills, 3 Stk.	18 mm	21 mm
Orifice Opener 18/.11	60036140	-
Glidepath File 15/.03	-	60023493
Shaping File 18/.045	-	60036136
Finishing File 30/.04	-	60036138
HyFlex EDM Finishing File, 3 Stk.	21 mm	25 mm
Finishing File 40/.04	60022271	60019597
Finishing File 50/.03	60022272	60036598
Finishing File 60/.02	60022274	60036599

Trocknung und Obturation

Größe / Taper	HyFlex EDM Papierspitzen, 100 Stk.	HyFlex EDM Guttapercha-Spitzen, 60 Stk.
30/.04	60036503	60036504
40/.04	60022676	60022708
50/.03	60022741	60022709
60/.02	60022740	60022710



Opener



Shaper



Glider



Finisher

Ihr Endo-Guide

Praktisch. Innovativ. Wegweisend.

COLTENE bietet einfache, sichere und effiziente Lösungen für jeden Schritt der endodontischen Behandlung. Dazu begleiten wir Zahnärztinnen und Zahnärzte mit spezieller Schulung und erfahrenen Endo-Beratern in jeder endodontischen Situation.

Unser über Jahrzehnte verfeinertes Portfolio umfasst innovative Verbrauchsmaterialien und ausgeklügelte Kleingeräte, die alle fünf Behandlungsschritte zuverlässig abdecken.



© COLTENE – www.coltene.com



Impressum / Herausgeber

Coltène/Whaledent AG
 Feldwiesenstrasse 20
 CH-9450 Altstätten
 +41 71 757 5300
 info.ch@coltene.com

Vertriebskontakt

Coltène/Whaledent GmbH + Co. KG
 Raiffeisenstraße 30
 DE-89129 Langenau
 +49 7345 805 0
 info.de@coltene.com

Service Center

service@coltene.com
 00 800 11 0000 12 (UIFN)
 Mo. bis Fr. 8:00 bis 17:00 MESZ

COLTENE